



リース期間が
最長10年に!

業務用エアコンは
「リースで導入」がオススメ!!

ミライ ニー マル サン マル

SDGs貢献対策に **SDGsリース「みらい2030®」**をご活用ください



リース・クレジット名	対象機種	紹介頁
安心保証リース	業務用空調機 / 全熱交換器 業務用給湯機対象	5~7
	業務用マルチ(ビル用マルチ) エアコン対象	
	空気清浄機対象	
	住設商品対象	
	中低温機器対象	
ビジネスリース	ダイキン空調機 / 全熱交換器対象	8
	業務用マルチ(ビル用マルチ)エアコン エコ・アイスminiマルチ対象	
	ガスヒートポンプエアコン 大型業務用ヒートポンプ給湯システム対象	
	チラー対象	
	インテリジェントタッチマネージャー対象	
	D-BIPS対象	
	中低温機器対象	
その他のリース	熱交換器洗浄付リース	9
	メンテナンス付全熱交換器リース	
	フロン法定定期点検付 安心保証リース	
	GHP保守付リース	
	公立学校リース、農業事業者向け安心保証リース	
延払	安心保証延払	9
	ビジネス延払	

法人・個人事業者対象(事業者でない方はご利用いただけません)

安心保証リース最長10年対応 対象機種登場!

店舗・オフィスエアコン
スカイエア



machiマルチ



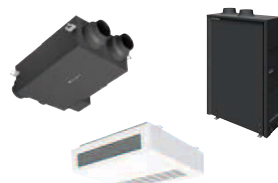
業務用
マルチエアコン



マルチキューブ
エアコン



全熱交換器
露出設置形・屋外設置形・天井吊形



安心保証リースに 冷凍プラグインショーケース 追加

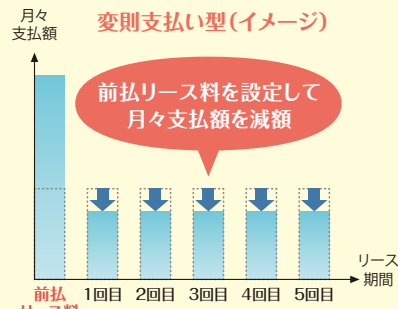
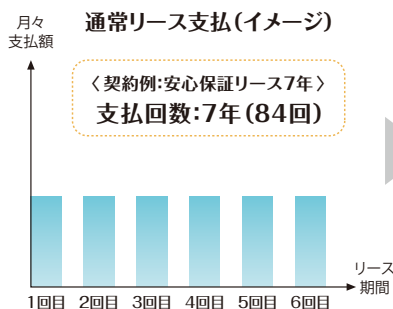


お客様のニーズに合わせた 柔軟な支払い方法 の事例をご紹介します!

事例1 こんな方におすすめ

まとめて前払いする事により、月々の支払額を抑えたい方

安心保証リース 変則支払い型



ここがメリット!

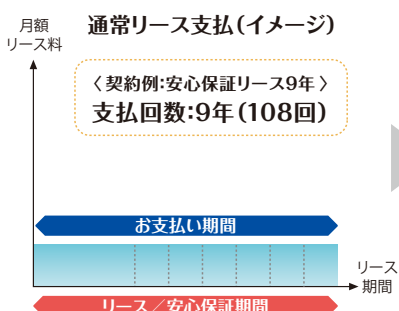
ご予算や手元資金に余裕があれば、**前払リース料を設定**することで月々の支払額が抑えられます。



事例2 こんな方におすすめ

修理保証期間はそのまま、支払い期間を短くして金利支払いを抑えたい方

安心保証リース 短期支払い型



ここがメリット!

金利負担を抑えて**総支払額が少**くなります。リース期間中**動産保険、修理保証**がしっかり適用されます。



期間中は
しっかり保証!

※ビジネスリースもご利用いただけます。詳しくはお問い合わせください。

【注記】ご紹介事例のリース契約にかかる税務・会計処理については、通常のリースと異なる為、必要に応じ税理士・公認会計士等にご相談ください。

エアコンとのまとめてリースが便利!

換気設備 もリースができます!

後付け設置できる全熱交換器で
窓やドアを開けずに、快適な換気が可能

高性能換気設備

全熱交換器ユニット
ベントィエール



露出設置形



屋外設置形



天井吊形

リース対象機器

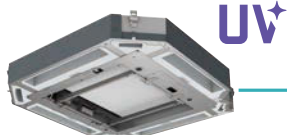
全熱交換器ユニット ベンティエール《露出設置形》《屋外設置形》《天井吊形》
「露出設置形」を埋め込み(天井隠蔽)設置する場合はリース対象外となり、延払いでの対応になります。

除菌設備 もリースができます!

UVストリーマ除菌ユニットで
フィルターに捕らえた細菌をすばやく除菌※1

除菌ユニット
単独運転
(エアコン送風時)
も可能

別売品



UVストリーマ除菌ユニット

公的機関で実証された酸化分解テクノロジー“ストリーマ技術”と
“深紫外線(UVC) LED”を搭載した「UVストリーマ除菌ユニット」。
業務用エアコンとの一体組込で
人が集まるところに衛生的な空気環境を実現します。



25㎡の密閉した試験空間による30分後の効果
であり、実使用空間での実証結果ではありません。

※1.試験機関:一般財団法人 日本食品分析センター 試験方法:製品に搭載したフィルター上流側に菌液を接種した試験片を貼付し、25㎡(約6畳)の密閉した試験空間で運転。30分後の生菌数を測定。試験対象:1種類の細菌 試験結果:30分後に99%以上抑制 試験機:BAEF55D160で実施(FHCP160EMとBYCP160EAFを組合せ、急運転で実施)

機器設置から修理・管理まで
ワンパッケージ定額サービス

ZEAS Connect ジアス コネクト

基本プランに含まれる内容

エアコン機器費用 + 工事費用

無償修理サービス

空調機管理サポート

冷媒漏れ・故障お知らせ

フロン簡易点検自動化

機器管理台帳

参考月額料金

「エアコン機器費用+工事費用」が50万円の場合

月額料金 **9,000円**

現地の据付状況などにより月額料金は異なります。
お見積りについては当社営業担当へご相談ください。

エアコンの更新や新增設は、 購入資金の段取りが大変ですね。



業務用エアコンもリースができます!

リースなら

多額の
購入資金が不要

月々
一定額のお支払い

しかも
動産保険が適用
されます

月々一定のリース料で、今すぐ
最新エアコンに入替えられます。

たとえば65万円のエアコンが、
7年リースなら月々約1万円で
ご利用いただけます。
まとまった資金は
必要ありません。



だから、今すぐ
最新エアコンに
入替えが可能です。

天災や事故による損害には
動産保険が適用されます。

もし、台風や水害で、エアコンの室外機が水に浸かって
使用不能になってしまったら…。でも、リースならそんなときに、
動産保険が適用されるから安心です。



洪水で
室外機が水没…。



台風で
室外機が倒壊…。



室外機が車に
当て逃げされて破損…。

リースなら、火災・水害・雪害・落雷などの天災や、爆発、事故、盗難などによる損害は、動産保険で補償されます。

ただし、地震・噴火・津波・原子力による損害や、故意または重大な過失による損害などは補償の対象となりません。

リース契約の流れ

空調機選定 ▶ リース事前審査 ▶ 空調機据付 ▶ リース契約締結

さらに
安心保証
リースなら

突発的な故障が起きても、
リース期間中は修理保証付きで安心です。



ご安心ください。
無料^{※1}ですぐに
修理します。

リース期間内は
修理費が
無料です!

安心保証リースに
しておいて
良かった!

保証書

修理費 **0^{※1}** 円のリースがあります! (安心保証リース)

安心保証リースなら

リース期間内は
修理費無料^{※1}

複数回の故障も
無料で修理

安心保証と動産保険で
Wの安心。
資金繰りに無理が
生じません。

急な出費が
ないから
安心ですね。



エアコンの故障は、冷暖房シーズン真っ最中に突然やってきます。
予定外の出費は困りものですね。そんな不安を解消するのが「安心保証リース」。
エアコンを普通に使っているのに故障してしまったら、修理費が無料になるから
安心です。★期間内に複数回の故障が起きても、その都度、安心保証が適用されます。

ほかにもリースならではの
メリットがいっぱい。

管理事務の合理化

資産管理など、複雑な償却計算、
財務管理が不要です。

銀行借入枠の温存

「借入れ」ではないので
銀行の借入枠が温存できます。

安心保証 + 動産保険で
リース期間内は、
故障による修理費用の負担を
ほとんど心配する必要がなく、
資金繰りに無理が
生じません。



注)リース期間満了後の再リース期間については、原則、安心保証
の適用外となります。但し、あんしん10年保証ネットZEAS等の
場合は、再リース3回(3年)までは、安心保証が適用されます。

保証上限額はリース物件額となります。

リース期間内に複数回の故障が起きても、その都度「安心保証」が適用されますが、
保証上限額はリース物件額となります。(エアコン+工事費で100万円の物件を
「安心保証付きリース」でリースした場合、保証上限額は100万円です。)

安心保証リース

業務用空調機/全熱交換器/業務用給湯機：空気清浄機：住設商品の対象商品を複数

業務用空調機 / 全熱交換器 / 業務用給湯機 対象

- 対象商品：《スカイエア全シリーズ※2》《うるるユニット》
《全熱交換器》 対象商品:露出設置・屋外設置・天井吊形 ベンティエール
《設備用エアコン》 対象商品:設備用ZEAS、工場用ZEAS、リモートコンデンサー形標準タイプ
《クリスプ》《アウトターワー》《業務用エコキュート》《machiマルチ》
- 対象金額：20万円以上
- リース期間：4～10年 スカイエア、machiマルチ、全熱交換器 4～7年 その他

定期的なフィルター掃除をしていなかった等、原因が設置後の取り扱い不良だった場合の修理については有償となります。(スカイエア)

原因が設置後の取り扱い不良だった場合の修理、または接続部位からの水漏れの修理・修復等については有償となります。(業務用エコキュート)

業務用マルチ(ビル用マルチ)エアコン 対象

- 対象商品：《VRV Xシリーズ》《VRV Aシリーズ》《更新用VRV QXシリーズ》《更新用VRV Qシリーズ》
《更新用個別運転マルチVe-upQ(クレーンレスシリーズ)》《冷暖フリーVRV RXシリーズ》《冷暖フリーVRV Rシリーズ》《高暖房VRV Hシリーズ》《更新用VRV QHシリーズ》《冷暖フリー高暖房VRV RHシリーズ》《GREENマルチ》《マルチキューブエアコン》全機種※3
- 対象金額：30万円以上
- リース期間：7～10年 5～7馬力限定 9～10年 8馬力以上、マルチキューブエアコン

定期的なフィルター掃除をしていなかった等、原因が設置後の取り扱い不良だった場合の修理については有償となります。(注)会計処理については税理士、会計士にご相談ください。

空気清浄機 対象

- 対象商品：《UVストリーマ空気清浄機》《除加湿ストリーマ空気清浄機》
《加湿ストリーマ空気清浄機》《ストリーマ空気清浄機》
- 対象金額：20万円以上
- リース期間：4～7年 全機種

定期的なフィルター掃除をしていなかった等、原因が設置後の取り扱い不良だった場合の修理については有償となります。

住設商品 対象

- 対象商品：《ルームエアコン》全機種 《エコキュート》《ネオキュート》全機種
《ホッとく〜る》《ホッとエコフロア》全機種※4
- 対象金額：30万円以上
- リース期間：4～10年 全機種

ただし床暖房パネルはリースおよび「安心保証」の対象外となります。

原因が設置後の取り扱い不良だった場合の修理、または接続部位からの水漏れの修理・修復等については有償となります。

※1. 通常使用における故障に対する保証です。消耗品の交換や洗浄等の保守サービスは有償となります。
(業務用空調機/業務用給湯器対象) ◆エアコンの運転時間が常時12時間を超える場合(24時間稼働等)「安心保証リース」契約はできません。
(空気清浄機対象) ◆契約は法人、営業性個人(みなし法人)に限定。一般の個人の方は対象になりません。
(住設商品対象) ◆契約は法人、営業性個人(みなし法人)に限定。事業者でない方は対象になりません。
◆10年リースは、住居目的(集合住宅・寮を含む)、およびホテル、旅館以外でご使用の場合は適用されません。
※2. ダクト形等の移設困難なものや、厨房用エアコンは、「安心保証リース」対象外となります。
※3. 室内ユニットがダクト形の場合は、リース会社にご相談ください。
※4. 床暖房パネルはリースおよび「安心保証」の対象外となります。
※5. ダイキン工業製機器と接続する場合は「安心保証」の対象となります。他社製品と接続する場合は「ビジネスリース」「ビジネス延払」をご利用ください。

組み合わせてもご利用いただけます(組み合わせは制限なし)。

リース期間内は修理費無償※1

中低温機器 対象

- 対 象 商 品：《中温用エアコン》《冷凍冷蔵ユニット》《冷凍プラグインショーケース》
《ユニットクーラ※5》《コンデンシングユニット※5》
- 対 象 金 額：30万円以上
- リース期間：4~7年 全機種

「安心保証」対象条件(冷凍プラグインショーケースを除く)

・使用時間 4,380時間/年※以内(平均12時間/日)

※使用時間4,380時間/年の目安

食品工場・店舗の営業時間(操業時間)が12時間以内であれば、「4,380時間/年」内に収まるものとします。
(冷凍冷蔵庫の電源は切られていなくても問題ありません。)
それ以上の営業時間(操業時間)を超える場合、安心保証の対象外となります。但し、営業時間(操業時間)の取り決めがない業態のお客様の場合は、都度お問い合わせください。

注意事項

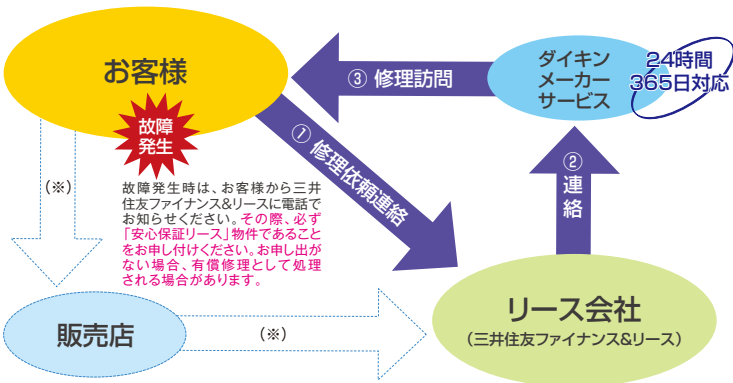
- 虚偽の申告をされた場合は安心保証の対象外となります。
 - 安心保証は通常使用における故障に対する保証です。
消耗品の交換や洗浄等の保守サービスは有償となります。
- 〈ダクト形の場合〉
- 本体およびダクトを露出設置する場合は安心保証リース、安心保証延払共に対象となります。
 - 本体およびダクトを天井隠蔽や埋め込み設置する場合は安心保証リースの対象外となりますので安心保証延払をご利用ください。

安心保証リースの料率

リース期間	4年	5年	6年	7年	8年 ^{★1}	9年 ^{★1} ^{★2}	10年 ^{★1} ^{★2}
リース料率	2.57%	2.15%	1.87%	1.66%	1.56%	1.44%	1.36%

★1.スカイエア、machiマルチ、ペンティエール、業務用マルチエアコン(5~7馬力)、住設商品(賃貸アパート・賃貸マンションオーナー様限定)のみ対象
★2.業務用マルチエアコン(8馬力以上)、マルチキューブエアコンのみ対象

安心保証リース故障発生時の対応



三井住友ファイナンス&リース【修理受付窓口】

フリーダイヤル 0120-34-4186

夜間・休日は留守電案内でダイキンメーカーサービスの連絡先をお知らせします。
なお、この場合は必ずリース会社の翌営業日に、ダイキンメーカーサービスへ直接修理依頼連絡されたことを、リース会社へお知らせください。
お知らせがない場合、有償修理として処理される場合があります。

(※) 安心保証リース、安心保証延払物件は原則、ダイキンメーカーサービスが修理対応いたします。

リース期間内に複数回の故障が生じた場合でも、都度、無償修理※させていただきます。
※保証上限額はリース物件額です。

■ 安心保証リースの保証範囲についてはP.7をご確認ください。

安心保証リース／安心保証延払の保証範囲

※天災や事故による損害については事故内容により
動産総合保険が適用される場合がございます。
(保険認定に関する査定は損害保険会社が行います)

業務用空調機 / 全熱交換器 / 業務用給湯機 / 業務用マルチエアコン 空気清浄機 / 住設商品 / 中低温機器の場合

冷凍プラグインショーケースの場合は下段を参照ください。

安心保証適用項目(無償)

部 位	作 業 範 囲 ※1
圧縮機	全密閉型圧縮機の修復
冷媒系統	現地配管を除く圧縮機・電子膨張弁・熱交換器、 およびユニット内配管の修理・修復 膨張弁の修復 その他の冷媒部品(冷媒配管を除く)の修理・修復
保護機器	ヒューズの修復 過電流継電器の修復 圧力開閉器の修復 温度開閉器の修復
電気系統	プリント基板の修理・修復 電磁接触器の修理・修復 温度調節器の修理・修復 補助継電器の修理・修復 基盤の修復 センサの修理・修復 その他電気・電子部品の修理・修復
送風機 系統	室内 モーターの修復 軸受ベアリングの修復 Vベルトの修復
	室外 モーターの修復 軸受ベアリングの修復 Vベルトの修復

※1.修復作業には取替作業も含まれます。

安心保証適用除外項目(有償)

- ① 使用上の誤り及び不当な修理や改造により故障及び損傷
- ② お買い上げ後の取付場所の移動、落下などによる故障及び損傷
- ③ 火災・地震・水害・落雷・塩害・有毒ガス(温泉地域設置物件等)・薬品による被害・その他の天災・地変・公害や異常電圧による故障及び損傷
- ④ 保証書に保証期間開始日・お客様名の記入のない場合、あるいは字句を書き換えられた場合
- ⑤ エアコンの運転時間が常時1日12時間を超える場合【安心保証リース・割賦】(例:24時間稼働等)
- ⑥ 住居目的(集合住宅・寮を含む)以外でのご使用の場合【安心保証リース(住設商品)】
- ⑦ 安心保証適用項目以外の修理・部品修復並びに意匠範囲の塗装・メッキ直し・サビ落とし・修理・部品修理・清掃【エアコン、エコキュート】
- ⑧ 熱交換器の腐食、ケーシング脱落、部品のサビなどの保守・交換・調整修復作業【エアコン】
- ⑨ 熱交換器やエアフィルタなどの洗浄作業【エアコン】
- ⑩ 消耗部品(交換用フィルタ、電池など)の調達及び交換・調整修復作業
- ⑪ ダイキン製品の標準外部品・機器の修理・修復
- ⑫ 基礎及び架台・電源設備などの付帯設備の修理・修復
- ⑬ 天災地変、火災、争議などに起因して生じた事故の修復作業(注:事故内容により動産保険が適用される場合もあります)
- ⑭ 安心保証対象以外の設備に起因して生じた2次の事故の修復作業
- ⑮ 取り扱い不良に起因して生じた故障の調節修復作業
- ⑯ 保全提案(フィルタや熱交換器の定期洗浄など)するも改善できない事項に起因して生じた故障の修正・修復作業
- ⑰ 修理に伴う建物躯体の修理(天井はがしなど)費用
- ⑱ 室外機の高所設置等におけるクレーン車使用・足場組立など本体修理以外に発生する費用
- ⑲ リモコンを紛失された場合の代替リモコン代金
- ⑳ その他メーカー保証の規定項目に明記無き事項
- ㉑ 故障修理時に薬品を使用した洗浄を実施した場合の洗浄費用
- ㉒ 故障修理を伴わない洗浄費用(洗浄のみの費用)
- ㉓ 安心保証の対象外商品、設備の修理・修復

下記についても安心保証適用除外となります

- 施工不良による故障
- フロン排出抑制法に対応した点検作業等

冷凍プラグインショーケースの場合

安心保証適用項目(無償)

部 位	作 業 範 囲 ※2
圧縮機※3	全密閉型圧縮機の修復
冷媒系統※3	圧縮機・電子膨張弁・熱交換器、 およびユニット内配管の修理・修復 膨張弁の修復 その他の冷媒部品(冷媒配管を除く)の修理・修復
保護機器	ヒューズの修復
電気系統	プリント基板の修理・修復 基盤の修復 センサの修理・修復 その他電気・電子部品の修理・修復
送風機 系統	モーターの修復

※2.作業には、本体交換作業も含まれます。

※3.本体交換での対応となります。

安心保証適用除外項目(有償)

- ① 使用上の誤り及び不当な修理や改造による故障及び損傷
- ② お買い上げ後の取付場所の移動、落下などによる故障及び損傷
- ③ 火災・地震・水害・落雷・塩害・有毒ガス(温泉地域設置物件等)・薬品による被害・その他の天災・地変・公害や異常電圧による故障及び損傷
- ④ 保証書に保証期間開始日・お客様名の記入のない場合、あるいは字句を書き換えられた場合
- ⑤ 熱交換器の腐食、ケーシング脱落、部品のサビなどの保守・交換・調整修復作業
- ⑥ 消耗部品(交換用フィルタ、電池など)の調達及び交換・調整修復作業※4
- ⑦ ダイキン製品の標準外部品・機器の修理・修復
- ⑧ 基礎及び架台・電源設備などの付帯設備の修理・修復
- ⑨ 天災地変、火災、争議などに起因して生じた事故の修復作業(注:事故内容により動産保険が適用される場合もあります)
- ⑩ 安心保証対象以外の設備に起因して生じた2次の事故の修復作業
- ⑪ 取り扱い不良に起因して生じた故障の調節修復作業
- ⑫ 室外機の高所設置等におけるクレーン車使用・足場組立など本体修理以外に発生する費用
- ⑬ その他メーカー保証の規定項目に明記無き事項
- ⑭ 故障修理時に薬品を使用した洗浄を実施した場合の洗浄費用
- ⑮ 安心保証の対象外商品、設備の修理・修復

下記についても安心保証適用除外となります

- 施工不良による故障

※4.冷凍プラグインショーケースの場合、庫内網やLEDライトなどが該当します。

ダイキン空調機 / 全熱交換器 対象

- 対象商品：《ダイキン空調機》全般※5 《全熱交換器》対象商品:露出設置・屋外設置・天井吊形 ベンティエール
- 対象金額：30万円以上
- リース期間：4～7年 全機種

「ホツとくへる」「ホツとエコフロア」の暖房パネルはリース対象外となります。

業務用マルチ(ビル用マルチ)エアコン
エコ・アイスminiマルチ 対象

- 対象商品：《業務用マルチ(ビル用マルチ)エアコン》全機種※6 《エコ・アイスminiマルチ》
- 対象金額：30万円以上
- リース期間：7年 5～7馬力限定 9年 8馬力以上

(注)会計処理については税理士、会計士にご相談ください。

ガスヒートポンプエアコン
大型業務用ヒートポンプ給湯システム 対象

- 対象商品：《ガスヒートポンプエアコン》全機種※7
《大型業務用ヒートポンプ給湯システム MEGA・Q》
- 対象金額：30万円以上
- リース期間：9年 ガスヒートポンプエアコン
7年 MEGA・Q

(注)会計処理については税理士、会計士にご相談ください。

チラー 対象

- 対象商品：《チラー》全般※8
- 対象金額：30万円以上
- リース期間：6～7年※9

プロセス用途として使用されるお客様限定です。
チラーを空調用途として使用される場合、このリースは適用されませんので、別途ご相談ください。インテリジェントタッチ
マネージャー 対象

- 対象商品：《インテリジェントタッチマネージャー》
および関連ソフト
- リース期間：6年 全機種

ビル統合監視盤
D-BIPS 対象

- 対象商品：《D-BIPS》および関連ソフト
- リース期間：6年 全機種

中低温機器 対象

- 対象商品：《中温用エアコン》《冷凍冷蔵ユニット》《冷凍プラグインショーケース》
《ユニットクーラ》《コンデensingユニット》《米ツ庫蔵》《冷凍ストッカー》
- 対象金額：30万円以上
- リース期間：4～7年 全機種

日本無機(株)製品も
ビジネスリースの
対象となります。日本無機株式会社
a member of DAIKIN group

●対象製品及びご契約内容等の詳細は日本無機株式会社にお問い合わせください。

■ ビジネスリースの料率

リース期間	4年	5年	6年	7年	9年 ※1
リース料率	2.41%	1.99%	1.73%	1.56%	1.36%

★1.業務用マルチエアコン(8馬力以上)、
ガスヒートポンプエアコン、
マルチキューブエアコンのみ対象

※5.ダクト形、床暖房パネル等の移設困難なものはリース対象外となります。 ※6.業務用マルチ(ビル用マルチ)エアコン全機種と、エコ・アイスminiマルチが対象。ただし、室内ユニットがダクト形の場合は、リース会社にご相談ください。 ※7.ガスヒートポンプエアコンおよびMEGA・Q全機種が対象。ただし、室内ユニットがダクト形の場合は、リース会社にご相談ください。 ※8.プロセス用途として使用されるお客様限定です。チラーを空調用途として使用される場合、このリースは適用されませんので、別途ご相談ください。 ※9.お客様の業種によって法定耐用年数およびリース可能期間が変わりますので、都度ご相談ください。8～9年リースについては、別途ご相談となります。

その他のリース

保守・サービス付メニュー

熱交換器
洗浄付リース熱交換器洗浄無償
(5年目に1回実施)

【安心保証リース】

リース期間内は修理費無償※1

フロン法
定期点検付
安心保証リースリース期間内は有資格者*による
フロン法定定期点検付き、
リース期間内は修理費無償※2

*冷媒フロン類取扱技術者等

メンテナンス付
全熱交換器リースユーザーニーズに合わせ、
3つのメンテナンスプラン

【安心保証リース】

リース期間内は修理費無償※2

GHP保守付リース

エアネットサービス付もあります

リース期間内は定期点検付き
および毎年点検込み、
リース期間内は修理費無償※2

(注)フロン定期点検は含まれません。

特定マーケット向け

PTA様ご契約

公立学校リース

【安心保証リース】

リース期間内は修理費無償※2

契約時必要書類:PTA規約書、PTA収支報告書、
PTA議事録、債務継続念書農業事業者向け
安心保証リース

リース料お支払いは年2回

リース期間内は修理費無償※2

◆料率は安心保証リース及びビジネスリースの料率表をご参照下さい。◆リースプランの詳細についてはリース会社にお問合せ下さい。

ダイキン空調機全商品でご利用いただけるクレジットです。

延 払

クレジット

安心保証延払

空調機全商品

■ 安心保証延払の保証範囲については
P.7をご確認ください。

■ 対象商品：ダイキン空調機全般※3

■ 対象金額：30万円以上

■ 延払回数：24～84回 延払期間内は修理費無償※2

■ 料率

回数	24回	36回	48回	60回	72回	84回
延払料率	4.75%	3.32%	2.57%	2.15%	1.87%	1.69%

ビジネス延払

空調機全商品

■ 対象商品：ダイキン空調機全般

■ 対象金額：30万円以上

■ 延払回数：12～84回

■ 料率

回数	12回	24回	36回	48回	60回	72回	84回
延払料率	8.81%	4.58%	3.18%	2.48%	2.03%	1.77%	1.61%

リース対象外の物件もOK!!

リース適用外の、換気商品やダクト形等の
移設が困難なものも対象となります。

天井埋込ダクト形



DESICA

全熱交換器ベンティエール

デシカ
DESICA
水配管レス調湿外気処理機
＜ヒートポンプデシカント方式＞全熱交換器ユニット
ベンティエール日本無機(株)製品も
ビジネス延払の
対象となります。日本無機株式会社
a member of DAIKIN group●対象製品及びご契約内容等の詳細は
日本無機株式会社にお問い合わせくだ
さい。

※1. 通常使用における故障に対する保証です。消耗品の交換や洗浄等の保守サービスは有償となります(5年目の熱交換器洗浄は無償です)。 ※2. 通常使用における故障に対する保証です。消耗品の交換や洗浄等の保守サービスは有償となります。 ※3. チラー(プロセス用途)、MEGAQの貯湯タンクは対象外となります。

SDGsへの取り組みに ミライ ニー マル サン マル SDGsリース「みらい2030®」活用のご案内



環境に配慮した空調機をリースで導入するだけで SDGsの達成に貢献する活動につながります。

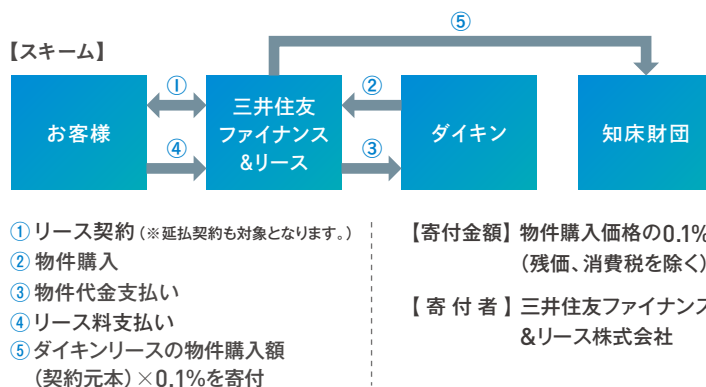
以下のSDGs目標に貢献する団体として、公益財団法人知床財団様を寄付対象とし、年1回寄付を実施いたします。

SDGsリース「みらい2030®」の概要

提携リース会社 / 三井住友ファイナンス&リース株式会社



【スキーム】

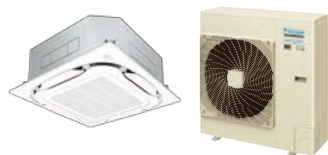


知床財団様は、世界自然遺産・知床の自然を「知り・守り・伝える」ための活動を行っている公益財団法人です。ダイキンは長年「空気をはぐくむ森」プロジェクトを通じて同財団の支援を行っており、今回の寄付は、知床の森の復元や世界自然遺産の価値を守り、次世代に伝える活動をさらに加速させるものとなります。

※ご契約手続き、料率は通常のダイキンリースと同じで、安心保証もご利用頂く事ができます。
 ※寄付金は三井住友ファイナンス&リース株式会社に負担致しますので、お客様による寄付控除等ではありません。

●寄付内容、寄付額の目安については、契約前にご理解・ご賛同ください。
 ●スキーム及びご契約内容等の詳細は三井住友ファイナンス&リース株式会社営業担当にお問い合わせください。

SDGsリース対象空調機（R32冷媒空調機）



店舗・オフィスエアコン
スカイエア



業務用マルチエアコン
GREENマルチ



屋外エアコン
アウタータワー



チリングユニット



ルームエアコン



中温用エアコン

※スカイエア、チリングユニットは一部R32冷媒ではない機種がございます。

●対象製品の詳細については、ダイキン営業窓口までお問い合わせください。

よくあるご質問

中途解約 はできるの？

リース・延払契約期間中での中途解約は認められません。万一、お客様のご都合で中途解約になった場合は、お客様の費用負担で物件をリース会社に返却したうえで、リース・割賦金残高の全額及びリース会社所定の手数料を損害額として即時現金でお客様がリース会社に支払わなければなりません。（動産保険適用時は、この限りではありません。）ZEAS Connect については途中解約可能です。
解約の場合には提携ファイナンス会社所定の解約金と事務手数料（月額3ヶ月相当）を頂戴いたします。

期間満了後 はどうなる？

再リース

リース期間満了後は、希望すれば再リース契約を結ぶことで、物件を引き続き使用できます。再リース料は月額リース料に2を乗じた額＋消費税で、再リース契約は1年ごとの年間契約となります。
（あんしん10年保証 ネットZEAS以外の「安心保証リース」契約物件の再リースには、安心保証はつきません。）ZEAS Connect についてはサービス契約の延長はございません。サービスの継続をご希望される場合はあらかじめ「ZEAS Connect」のご契約を頂き、最新機種へ入れ替えさせていただきます。
（注）ZEAS Connect についてはリースと契約内容が異なりますので、営業担当者へご確認ください。

修理保証 はどうなる？

購入した場合と同じように、メーカー保証範囲内での修理保証が受けられます。なお「安心保証リース」でご契約いただければ、リース期間内は突発的な故障による修理費が無償となります。

動産保険 って何？

リース・延払物件には、火災・水害・雪害・落雷・爆発、車両の衝突や接触事故、盗難など偶発的な事故による損害を補償するために動産総合保険が付与されています。保険会社の査定が下りた場合、全損については残存債務を保険金で補填することになり、新たに空調機器を導入する場合は、新規契約としてリース契約（延払契約）をご締結頂きます。

お申込みに あたってのご注意

連帯保証人予定者および申込者（個人事業者の場合）は、支払能力に関する審査のために、申込の内容に基づき、リース会社が信用情報機関に登録されている個人情報を利用すること、および申込に関する情報が当該機関に6カ月間登録されることに同意していただくことになります。（同意のご確認として申込書に必ず捺印をお願いします。）

リース料・賦払金の計算の仕方

〔算出基準〕100円未満切上、消費税別

契約価格（エアコン価格＋工事費）に料率を掛ければ、1カ月のリース料（賦払金）が計算できます。

ビジネスリース
契約価格65万円で
7年リースの場合

契約価格

リース料率：1.56%

100円未満切上

1カ月のリース料

650,000円（税別）× 0.0156 = 10,140円 ➡ 10,200円（税別）

ダイキンリースのリース料が
スマホから簡単に計算できます!!



インストールも登録も不要!
専用Webページにアクセスする
だけでご利用できます。

提供先

三井住友ファイナンス&リース株式会社

改正フロン排出抑制法が 2020年4月1日施行されました

機器廃棄時に、下記の取組みに対して違反行為があった場合には
即座に管理者（ユーザー）様に直接罰が適用されます!

規制がさらに強化されます

空調・冷凍冷蔵機器を廃棄する際の規制

機器廃棄時には
フロン回収を行う

違反すると
50万円以下の
罰金

機器廃棄時の書類を
廃棄後3年間保存

違反すると
30万円以下の
罰金

リースについてのお問い合わせは下記へお願いします。

電話番号をよくお確かめのうえ、お掛け間違いのないようにお願いします。

提携リース会社

三井住友ファイナンス&リース株式会社

東 京：東京都千代田区一ツ橋2-1-1

大 阪：大阪市中央区南船場3-10-19

東 京：03-3515-1915

大 阪：06-6282-5405

■お問い合わせは下記へどうぞ

製品・技術に関するお問い合わせ

ダイキン工業株式会社 空調営業本部

本 社 〒530-0001 大阪市北区梅田一丁目13番1号 大阪梅田ツインタワーズ・サウス
東京支社 〒104-0028 東京都中央区八重洲二丁目2番1号 東京ミッドタウン八重洲 八重洲セントラルタワー

お客様総合窓口 **ダイキンコンタクトセンター**

WEBから <https://www.daikincc.com>

お電話から ☎ 0120-881-081（全国共通フリーダイヤル）



ダイキンリースホームページ

<https://www.ac.daikin.co.jp/lease>